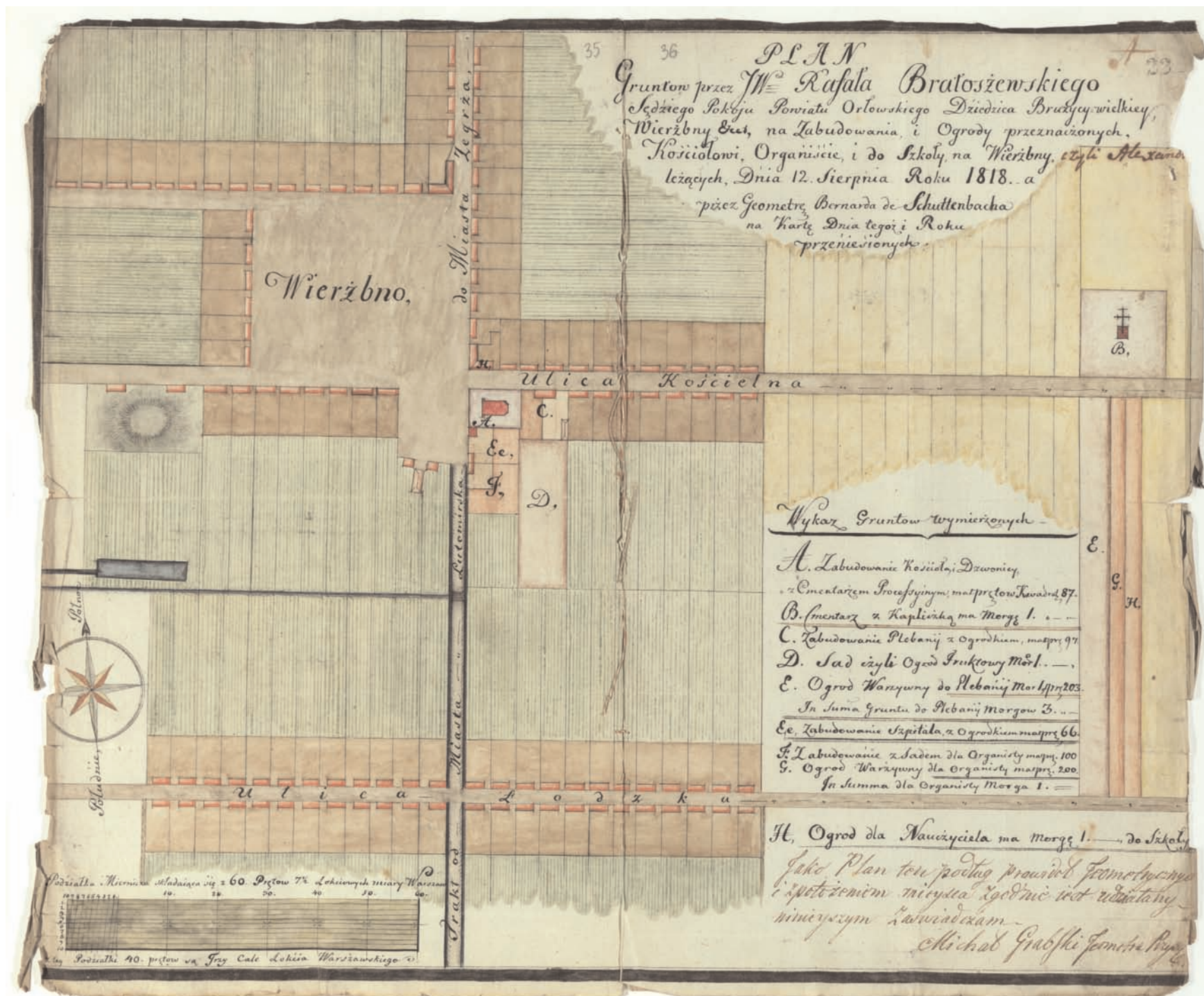


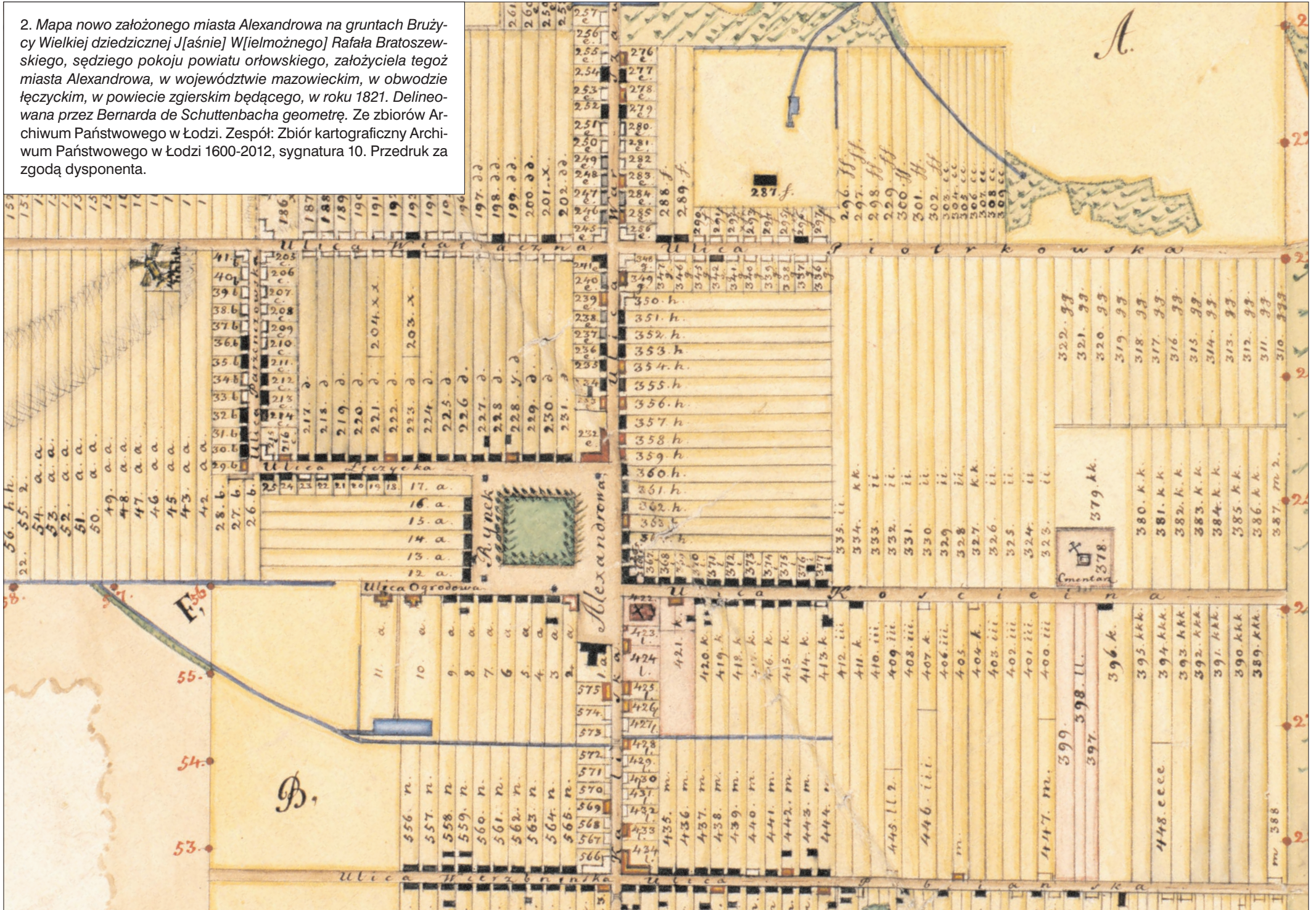
Galeria  
archiwalnych  
planów  
Aleksandrowa  
(XIX–XX w.)



1. Plan gruntów przez J[ąśnie] Rafała Bratoszewskiego, sędziego pokoju powiatu orłowskiego, dziedzica Brużycy Wielkiej, Wierzbny etc., na zabudowania i ogrody przeznaczonych kościółowi, organistów i do szkoły na Wierzbny [tu dopisane inną ręką] czyli Aleksandr(...) leżących, dnia 12 sierpnia roku 1818, przez geometrę Bernarda de Schuttenbacha na kartę dnia tegoż i roku przeniesionych. Ze zbiorów Archiwum Archidiecezjalnego w Łodzi. Przedruk za zgodą dysponenta.



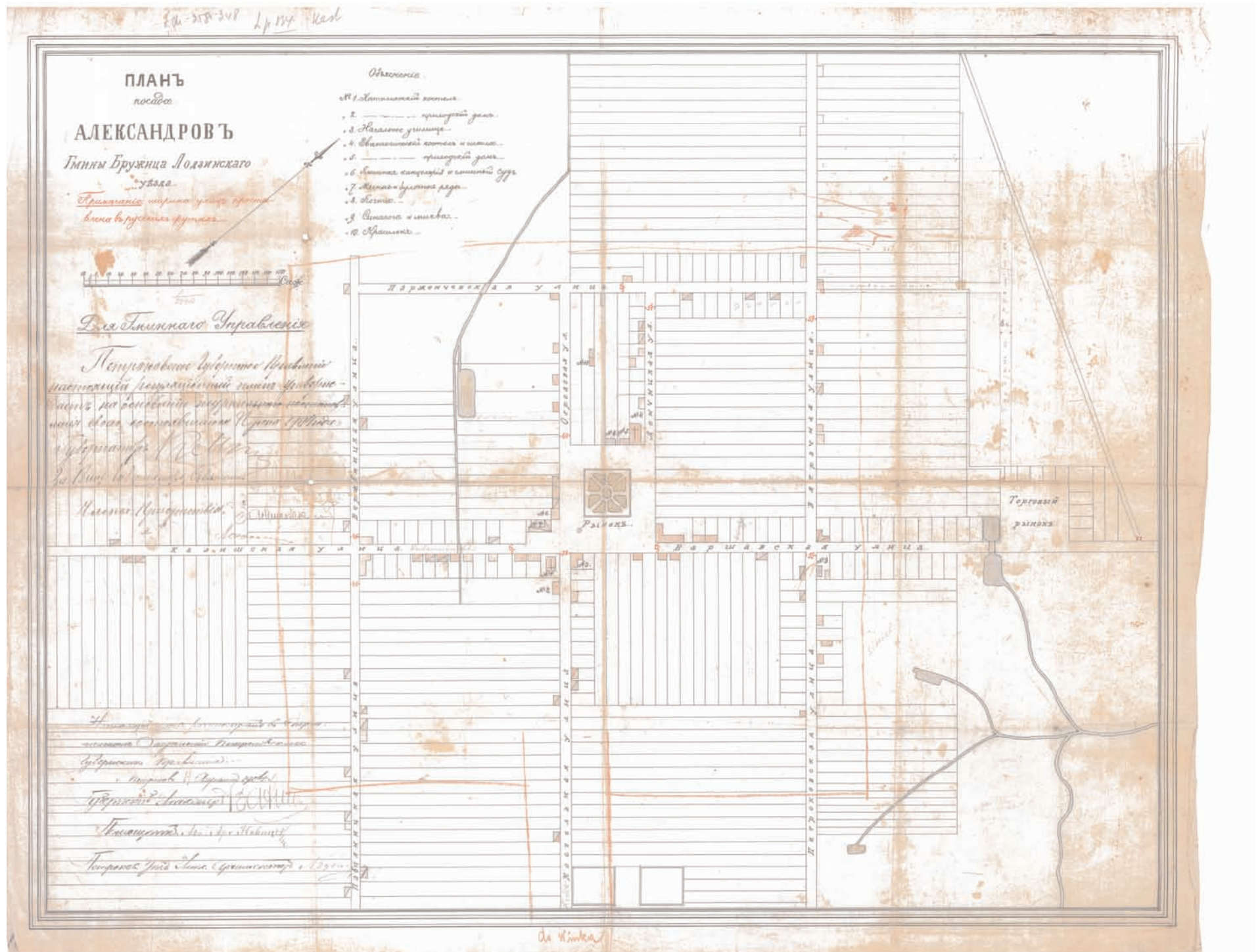
2. Mapa nowo założonego miasta Alexandrowa na gruntach Brużycy Wielkiej dziedzicznej J[ąsnie] W[ielmożnego] Rafała Bratoszewskiego, sędziego pokoju powiatu orłowskiego, założyciela tegoż miasta Alexandrowa, w województwie mazowieckim, w obwodzie łęczyckim, w powiecie zgierskim będącego, w roku 1821. Delineowana przez Bernarda de Schuttenbacha geometrę. Ze zbiorów Archiwum Państwowego w Łodzi. Zespół: Zbiór kartograficzny Archiwum Państwowego w Łodzi 1600-2012, sygnatura 10. Przedruk za zgodą dysponenta.

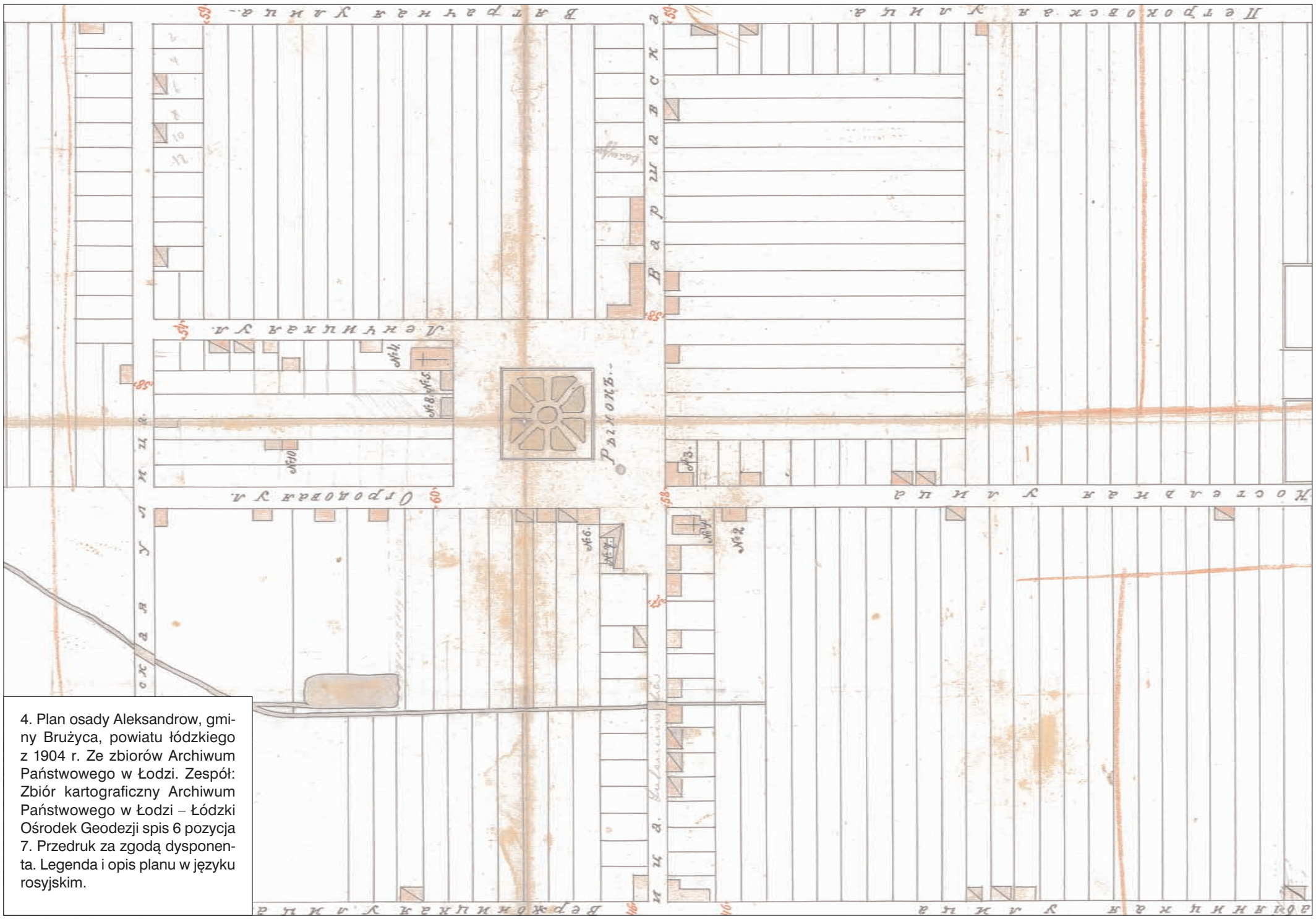




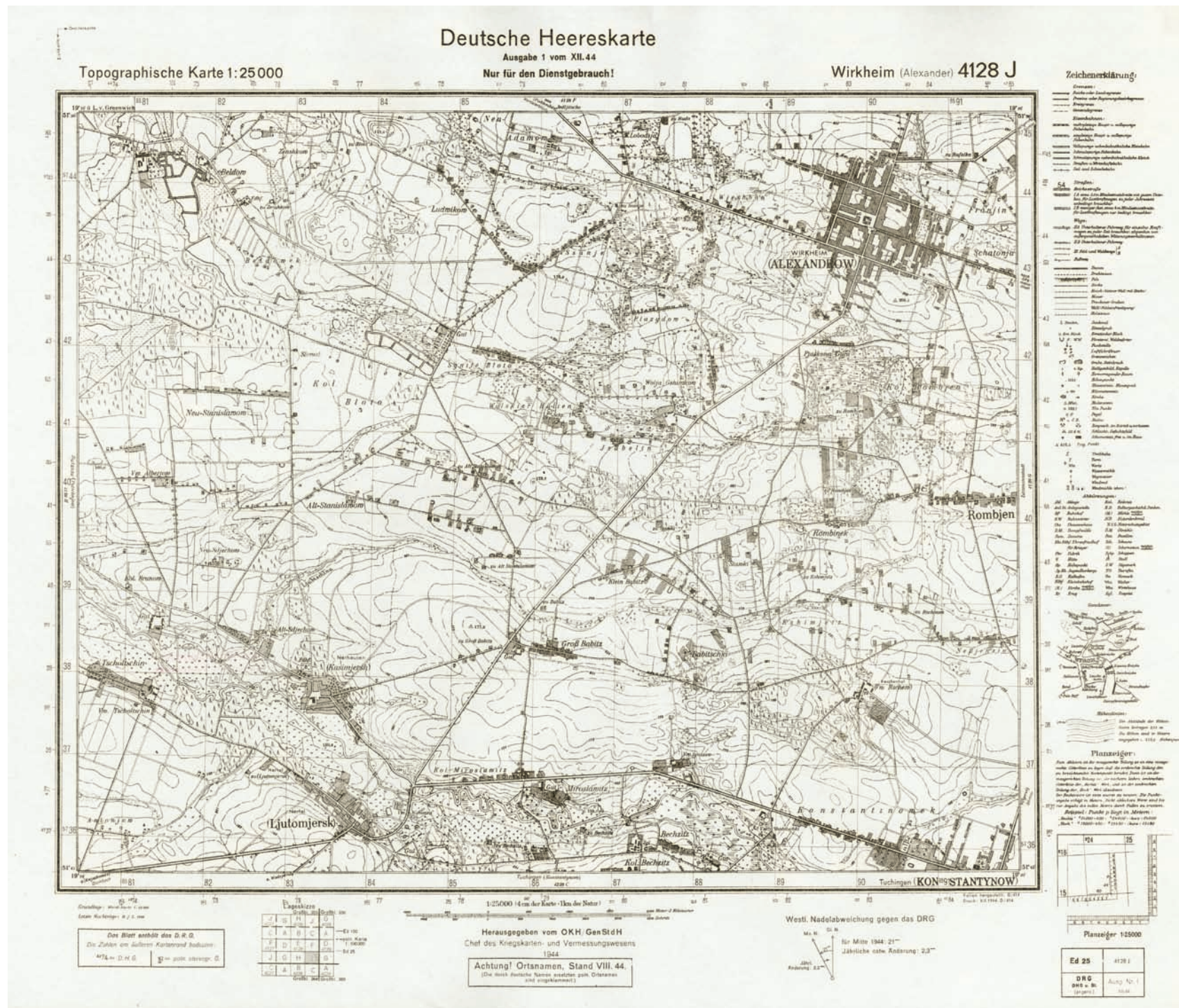
3. Aleksandrów na rosyjskiej mapie wojskowej pt. *Voenno-topografičeskaja karta Varšavskogo Voennogo Okruga* z lat 1872–1874, czyli tzw. trójwiorstówce. Skala oryginału ok. 1:126 000. Zbiory kartograficzne Biblioteki Uniwersytetu Łódzkiego, sygn. K 843, arkusz XVIII-C. Przedruk za zgodą dysponenta.



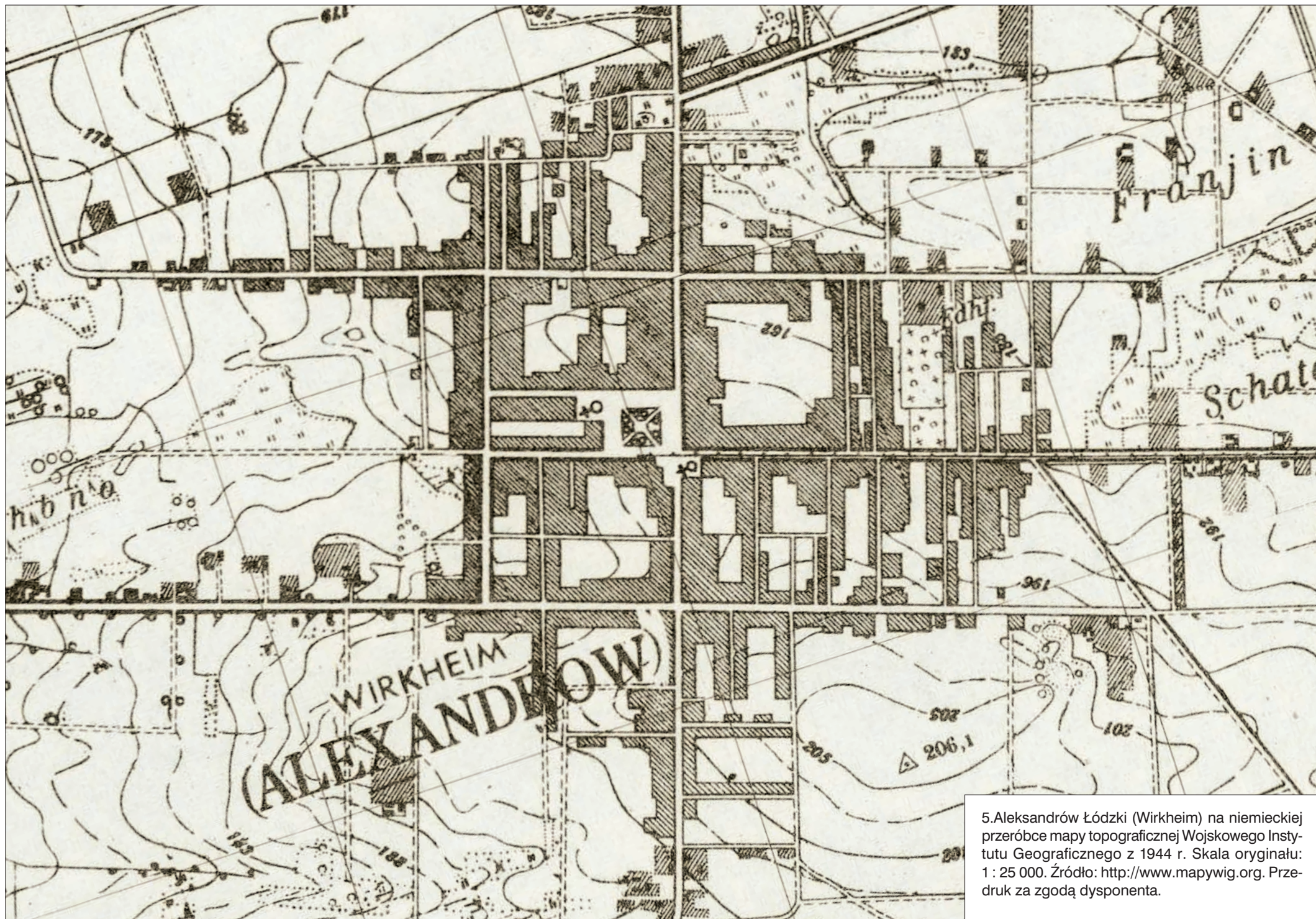




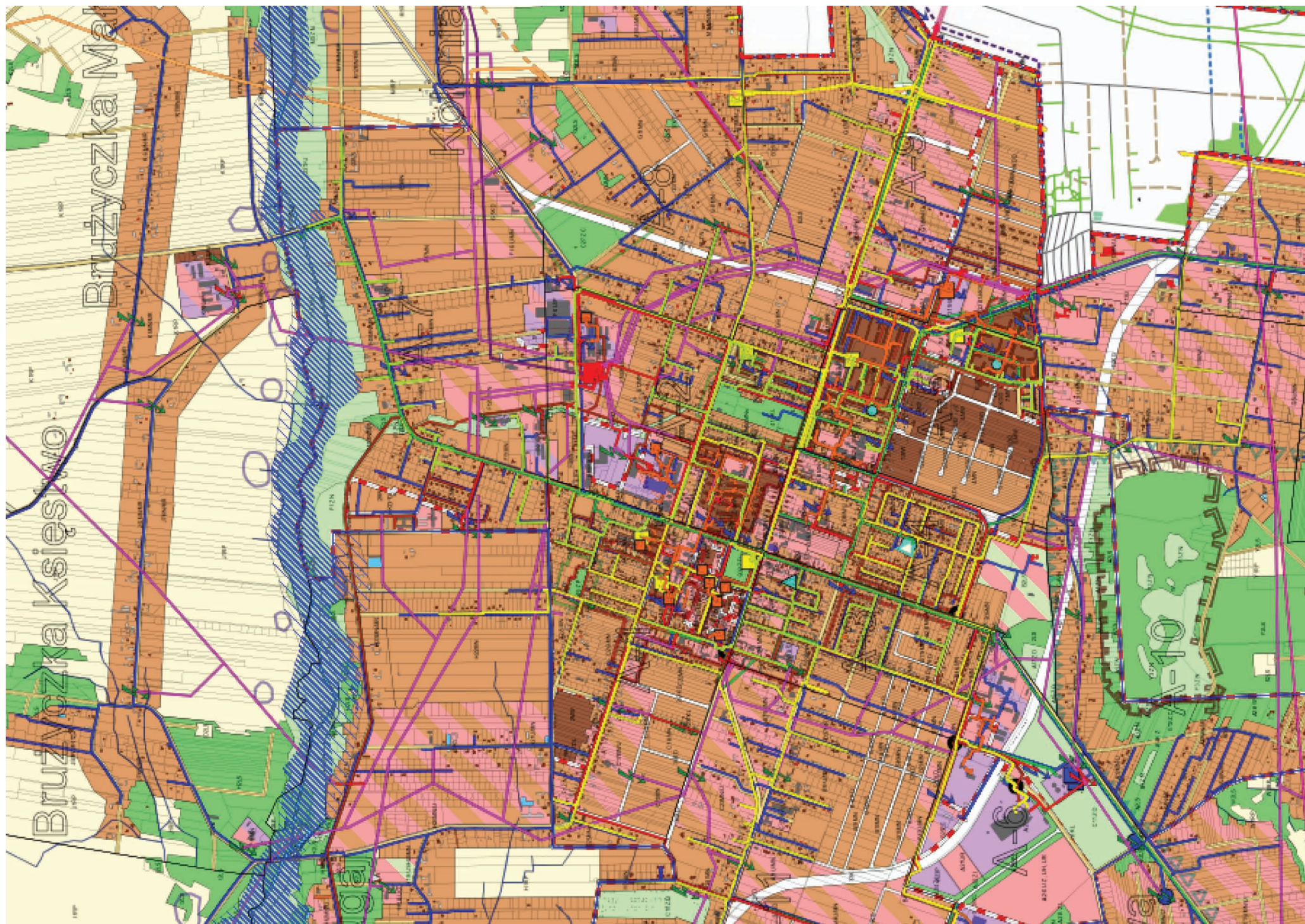
4. Plan osady Aleksandrow, gminy Brużca, powiatu łódzkiego z 1904 r. Ze zbiorów Archiwum Państwowego w Łodzi. Zespół: Zbiór kartograficzny Archiwum Państwowego w Łodzi – Łódzki Ośrodek Geodezji spis 6 pozycja 7. Przedruk za zgodą dysponenta. Legenda i opis planu w języku rosyjskim.

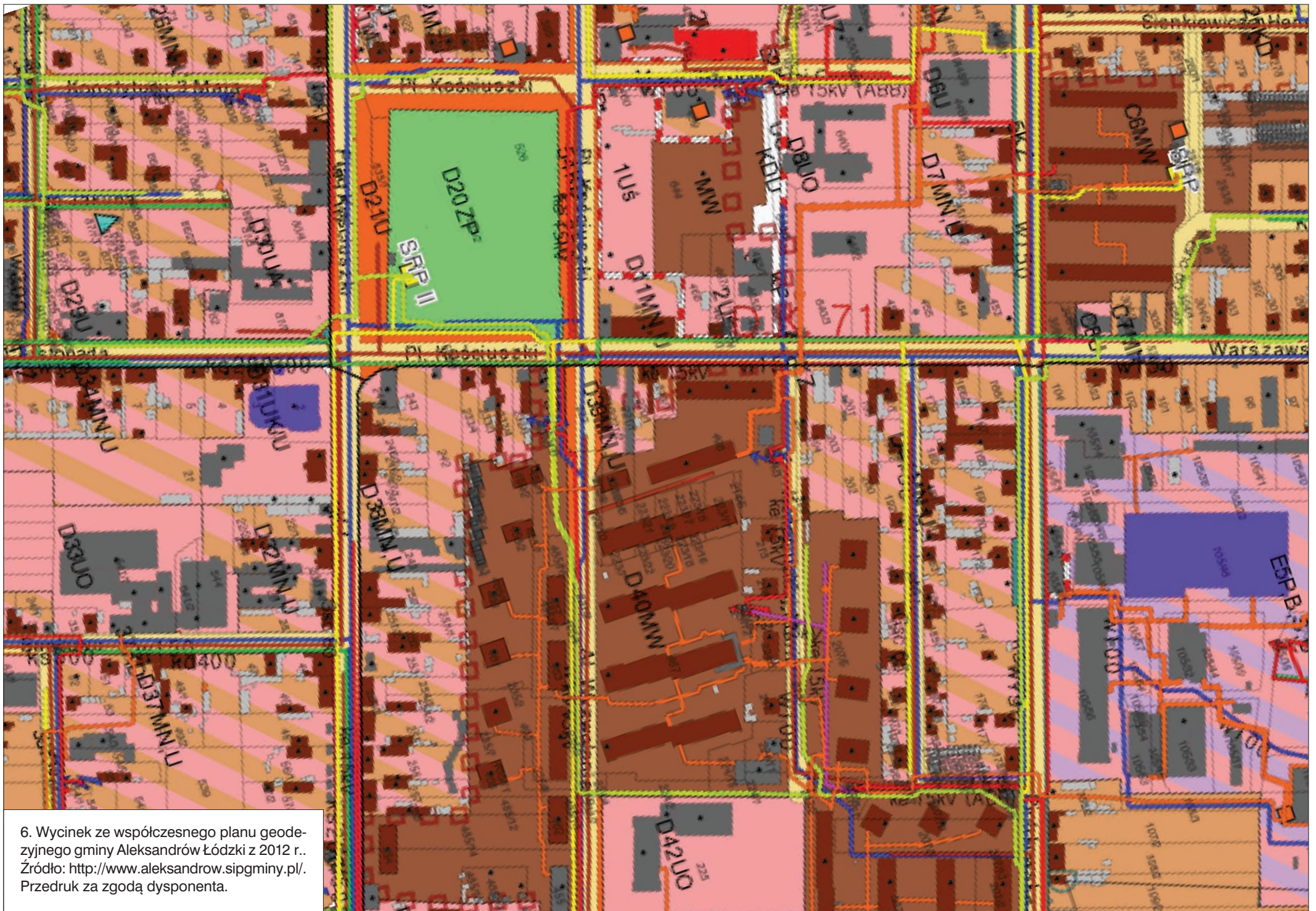






5. Aleksandrów Łódzki (Wirkheim) na niemieckiej przeróbce mapy topograficznej Wojskowego Instytutu Geograficznego z 1944 r. Skala oryginału: 1 : 25 000. Źródło: <http://www.mapywig.org>. Przedruk za zgodą dysponenta.





6. Wycinek ze współczesnego planu geodezyjnego gminy Aleksandrów Łódzki z 2012 r..  
Źródło: <http://www.aleksandrow.sipgminy.pl/>.  
Przedruk za zgodą dysponenta.

